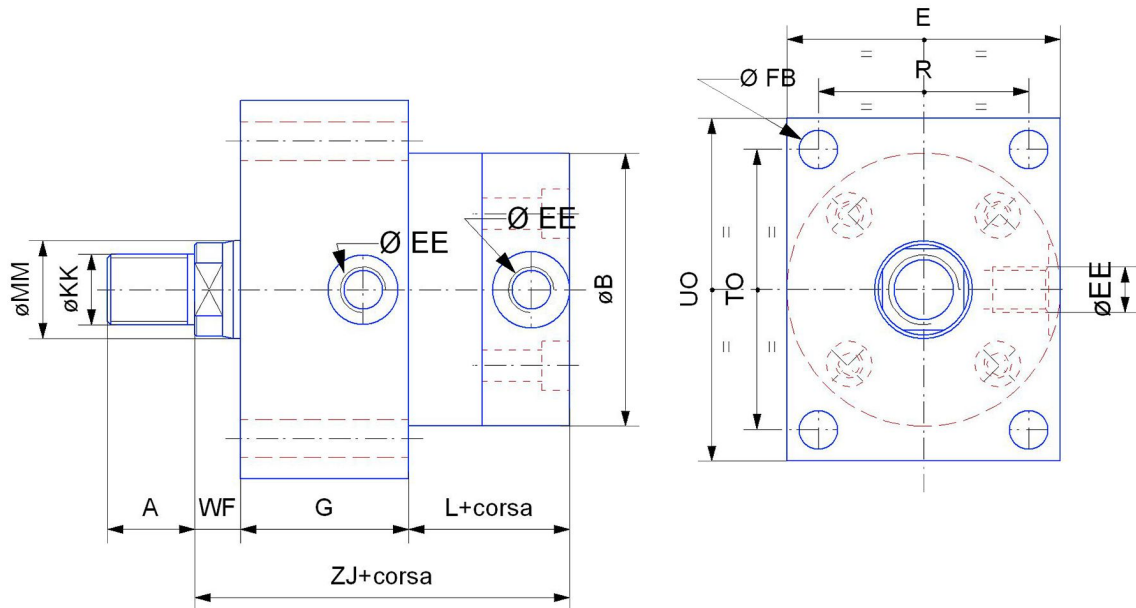


CCF

**CILINDRO IDRAULICO COMPATTO DOPPIO EFFETTO
DOUBLE ACTING COMPACT HYDRAULIC CYLINDER**



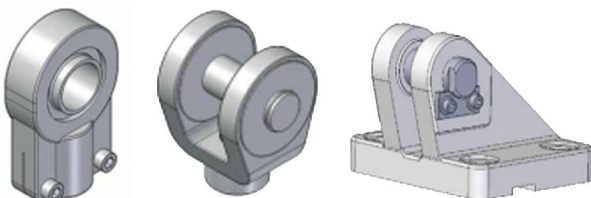
ALESAGGIO/BORE	STELO/ROD	ZJ+ CORSA	L+CORSA	WF	G	TO	R	E	UO	EE
25	12 18	92	40	10	42	60	44	58	74	1/4"
32	14 18 22	100	45	10	45	70	50	68	88	1/4"
40	18 22 28	107	46	13	48	80	60	78	98	1/4"
50	22 28 36	117	48	15	54	100	70	95	123	3/8"
63	28 36 45	123	48	15	60	120	80	113	148	3/8"
80	36 45 56	135	58	15	62	135	110	145	168	1/2"
100	45 56 70	150	67	18	65	170	130	175	208	1/2"
120	56 70 90	174	79	20	75	200	160	207	247	1/2"

STELO/ROD	12	14	18	22	28	36	45	56	70	90
A	14	16	18	22	28	36	45	56	63	85
KK	10*1,25	12*1,25	14*1,5	16*1,5	20*1,5	27*2	33*2	42*2	48*2	64*3

**CODICE ORDINAZIONE: CCT.(Alesaggio).(Stelo).(Corsa).(Stelo MASCHIO O FEMM)
ORDERING CODE: CCT.(Bore).(Rod).(Stroke).(Rod end thread Male or Female)**

Esempio di codice di ordinazione: CCR.063.028.15.M
Example of an ordering code: CCR.063.028.15.M

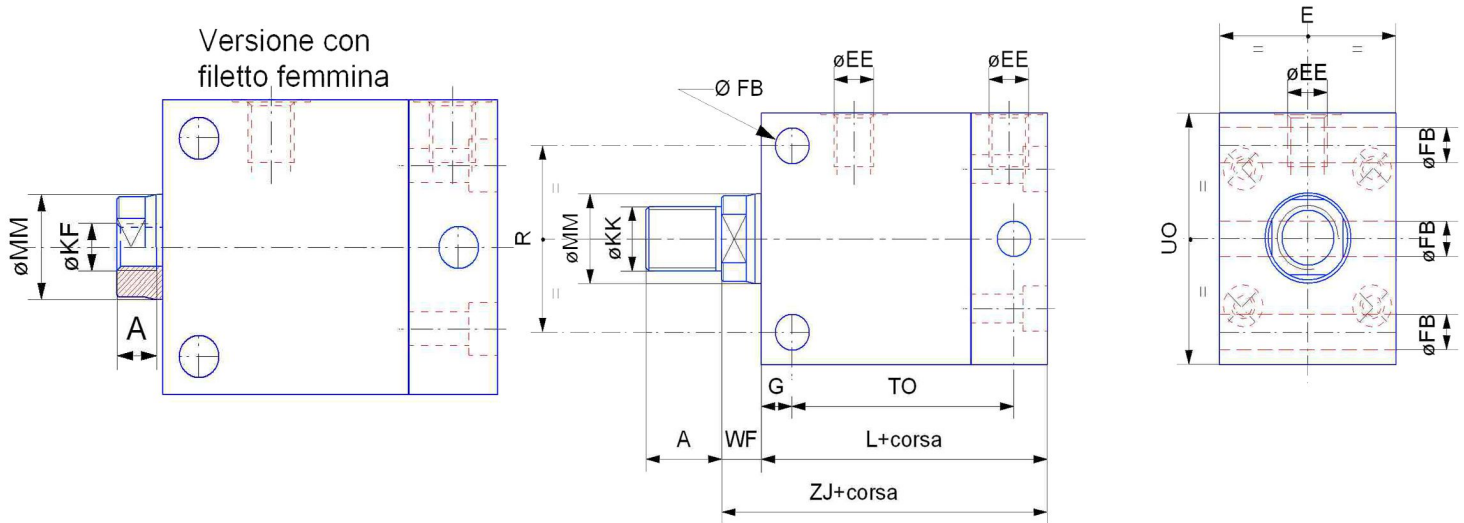
**PMAX
160bar**



**ACCESSORI APPLICABILI ALL'ULTIMA PAGINA
APPLICABLE ACCESSORIES AT THE LAST PAGE**

CCR

CILINDRO IDRAULICO COMPATTO DOPPIO EFFETTO DOUBLE ACTING COMPACT HYDRAULIC CYLINDER



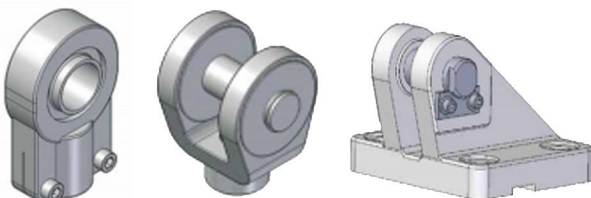
ALESAGGIO/BORE	STELO/ROD	ZJ+ CORSA	L+CORSA	WF	G	TO	R	FB	E	EE
25	12 18	92	82	10	10	10	10	6,5	45	1/4"
32	14 18 22	100	90	10	10	10	10	9	58	1/4"
40	18 22 28	107	94	13	13	13	13	11	58	1/4"
50	22 28 36	117	102	15	15	15	15	13	68	3/8"
63	28 36 45	123	108	15	15	15	15	15	78	3/8"
80	36 45 56	135	120	15	15	15	15	17	98	1/2"
100	45 56 70	150	132	18	18	18	18	21	125	3/4"
120	56 70 90	174	154	20	20	20	20	25	160	3/4"

STELO/ROD	12	14	18	22	28	36	45	56	70	90
A	14	16	18	22	28	36	45	56	63	85
KK	10*1,25	12*1,25	14*1,5	16*1,5	20*1,5	27*2	33*2	42*2	48*2	64*3

CODICE ORDINAZIONE: CCT.(Alesaggio).(Stelo).(Corsa).(Stelo MASCHIO O FEMM)
ORDERING CODE: CCT.(Bore).(Rod).(Stroke).(Rod end thread Male or Female)

Esempio di codice di ordinazione: CCR.063.028.15.M
 Example of an ordering code: CCR.063.028.15.M

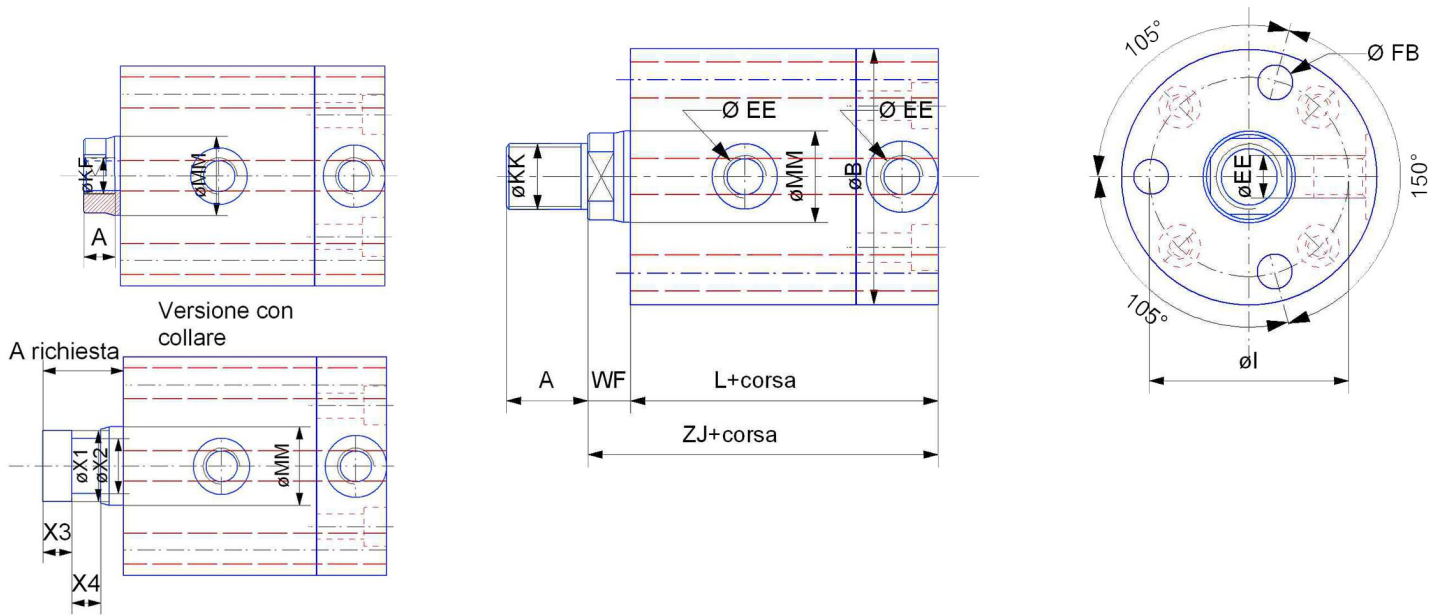
PMAX
160bar



ACCESSORI APPLICABILI ALL'ULTIMA PAGINA
APPLICABLE ACCESSORIES AT THE LAST PAGE

CCT

CILINDRO IDRAULICO COMPATTO DOPPIO EFFETTO DOUBLE ACTING COMPACT HYDRAULIC CYLINDER



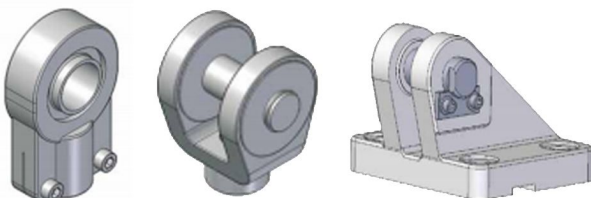
ALESAGGIO/BORE	STELO/ROD	ZJ+ CORSA	L+CORSO	WF	I	FB	EE
25	12 18	92	82	10	45,5	6,5	1/4"
32	14 18 22	100	90	10	54	9	1/4"
40	18 22 28	107	94	13	62	11	1/4"
50	22 28 36	117	102	15	75	13	3/8"
63	28 36 45	123	108	15	92	15	3/8"
80	36 45 56	135	120	15	116	17	1/2"
100	45 56 70	150	132	18	143	21	3/4"
120	56 70 90	174	154	20	165	25	3/4"

STELO/ROD	12	14	18	22	28	36	45	56	70	90
A	14	16	18	22	28	36	45	56	63	85
KK	10*1,25	12*1,25	14*1,5	16*1,5	20*1,5	27*2	33*2	42*2	48*2	64*3

CODICE ORDINAZIONE: CCT.(Alesaggio).(Stelo).(Corsa).(Stelo MASCHIO O FEMM)
ORDERING CODE: CCT.(Bore).(Rod).(Stroke).(Rod end thread Male or Female)

Esempio di codice di ordinazione: CCT.063.028.15.M
 Example of an ordering code: CCT.063.028.15.M

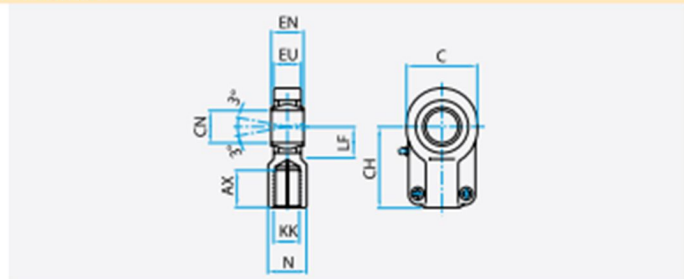
PMAX
160bar



ACCESSORI APPLICABILI ALL'ULTIMA PAGINA
APPLICABLE ACCESSORIES AT THE LAST PAGE

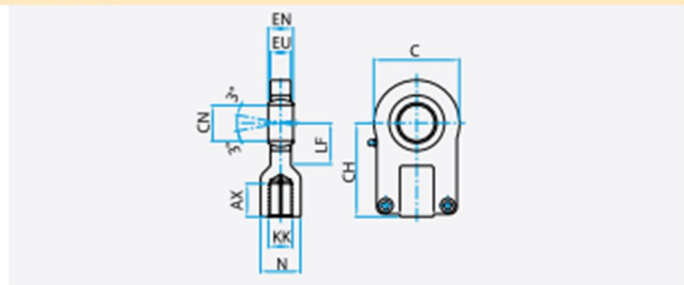
Scheda tecnica degli accessori e terminali stelo per cilindri oleodinamici
Data sheet of Accessories and Rod ends for hydraulic cylinders

CS TERMINALE CON SNODO SFERICO / ROD END EYE WITH SPHERICAL BEARING - ISO 6982



Codice / Code	CS 12125	CS 1415	CS 1615	CS 2015	CS 272	CS 332	CS 422	CS 482	CS 643	CS 723	CS 803	CS 1003	CS 1254	CS 1604
AX	17	19	23	29	37	46	57	64	86	91	96	113	126	161
C	32	40	47	58	70	89	108	132	168	185	212	264	326	418
CH	38	44	52	65	80	97	120	140	180	195	210	260	310	390
CN	12	16	20	25	32	40	50	63	80	90	100	125	160	200
EN	12	16	20	25	32	40	50	63	80	90	100	125	160	200
EU	10.5	13	17	21	27	32	40	52	66	72	85	103	130	167
KK	M12x1.25	M14x1.5	M16x1.5	M20x1.5	M27x2	M33x2	M42x2	M48x2	M64x3	M72x3	M80x3	M100x3	M125x4	M160x4
LF	14	18	22	27	32	41	50	62	78	85	98	120	150	195
N	16	21	25	30	38	47	58	70	90	100	110	135	165	215
(Kg)	0.11	0.20	0.36	0.62	1.16	2.16	3.84	7.24	13.20	17.50	28.0	46.40	81	174

TS TERMINALE CON SNODO SFERICO / ROD END EYE WITH SPHERICAL BEARING - DIN 24555

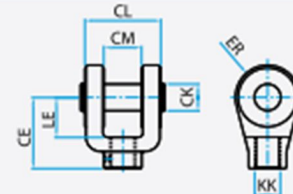


Codice / Code	TS 10125	TS 12125	TS 1415	TS 1615	TS 2015	TS 272	TS 332	TS 422	TS 482	TS 643
AX	15	17	19	23	29	37	46	57	64	86
C	32	42	50	62	76	96	116	150	195	235
CH	42	48	58	68	85	105	130	150	185	240
CN	12	16	20	25	30	40	50	60	80	100
EN	10	14	16	20	22	28	35	44	55	70
EU	8	11	13	17	19	23	30	38	47	57
KK	M10x1.25	M12x1.25	M14x1.5	M16x1.5	M20x1.5	M27x2	M33x2	M42x2	M48x2	M64x3
LF	18	22	28	34	38	48	62	74	98	122
N	17	21	25	30	36	45	55	68	78	100
(Kg)	0.13	0.23	0.39	0.70	1.22	2.14	3.96	7.26	14.60	25.40



Scheda tecnica degli accessori e terminali stelo per cilindri oleodinamici
Data sheet of Accessories and Rod ends for hydraulic cylinders

CF TERMINALE A FORCELLA CON PERNO / ROD END CLEVIS WITH PIN - ISO 8133



Codice / Code	CF 10125	CF 12125	CF 1415	CF 1615	CF 2015	CF 272	CF 332	CF 422	CF 482	CF 643	CF 803
CE	32	36	38	54	60	75	99	113	126	168	168
CK	10	12	14	20	20	28	36	45	56	70	70
CL	24	32	40	60	60	80	100	120	140	160	160
CM	12	16	20	30	30	40	50	60	70	80	80
ER	12	17	17	29	29	34	50	53	59	78	78
KK	M10x1.25	M12x1.25	M14x1.5	M16x1.5	M20x1.5	M27x2	M33x2	M42x2	M48x2	M64x3	M80x3
LE	13	19	19	32	32	39	54	57	63	83	83
(Kg)	0.10	0.18	0.25	0.88	0.92	1.90	4.92	6.52	10.04	19.50	19.50

*Oleodinamica Dell'Avo vi ringrazia per l'attenzione.
Per ulteriori informazioni: Oleodellavo@hotmail.com*

*Oleodinamica Dell'Avo Thanks you for your attention.
For more info: Oleodellavo@hotmail.com*

made by: Federico Dell'Avo Federicodellavo@hotmail.com



CILINDRI OLEODINAMICI COMPATTI

Compact Hydraulic cylinders

SERIE: CC

Serie: CC

TIPOLOGIA: DOPPIO EFFETTO

Type: Double Acting

PRESSIONE MASSIMA: 160 BAR

Max. working pressure: 160 BAR

ALESAGGIO: Ø25-120

Bore: Ø25-120

STELO : Ø12-90

Rod: Ø12-90

MATERIALE: GHISA IDRAULICA

Material: Hydraulic cast iron



ABBIAMO CREATO QUESTA LINEA DI PRODOTTI PER COMPLETARE LA GAMMA DEI CILINDRI COMPATTI. CILINDRI ROBUSTI E CON VARI TIPI DI FISSAGGIO PER ESPANDERE LE SOLUZIONI AI VOSTRI PROBLEMI DI INGOMBRO E FISSAGGIO!

WE CREATED THIS PRODUCT LINE TO COMPLETE THE RANGE OF COMPACT HYDRAULIC CYLINDERS. DURABLE CYLINDERS WITH VARIOUS FASTENING TYPES TO GIVE YOU BETTER SOLUTIONS AT YOUR OVERALL PROBLEMS!



Scheda tecnica dei cilindri oleodinamici compatti serie CC Data sheet of compact hydraulic cylinders serie CC

Componente	Component		Materiale	Material
corpo cilindro	Cylinder body		Ghisa idraulica	Idraulic cast iron
Testata posteriore/fondello	Rear head		Acciaio	Steel
Stelo	Rod		Acciaio cromato	chromed steel
Pistone	Piston		Acciaio	steel
Viti 12k	screws 12k		Acciaio	Steel
Guarnizioni	Seals		Poliuretano + NBR*	Polyurethane & NBR*

Il materiale delle guarnizioni potrebbe variare su richiesta del cliente (Viton o basso attrito)

Seals material may change due to client request (Viton or low friction)

Corsa Massima	100mm
Max Stroke	100 mm
Tolleranza sulla corsa	0+0,5mm
Stroke tolerance	0+0,5mm
Fluido utilizzabile	Olio idraulico minerale Esteri fosforici Acqua glicole
Usable Fluids	Hydraulic mineral oil Phosforic esters HFC-Fluid
Tolleranza Cava guarnizioni	ISO7425/2 ISO 7425/1
Groove tolerance	ISO7425/2 ISO 7425/1
Velocità uscita stelo max	0,5m/s -1m/s
rod speed max.	0,5m/s - 1m/s

Tutti i nostri componenti sono realizzati con macchinari CNC ad eccezione di tubi di grosse dimensioni.

All our components are machined at CNC machinery except high dimensions Tubes.

*i materiali e le tolleranze potrebbero variare in base alle esigenze del cliente.

*Materials and tolerance may be different due to client custom requests.

