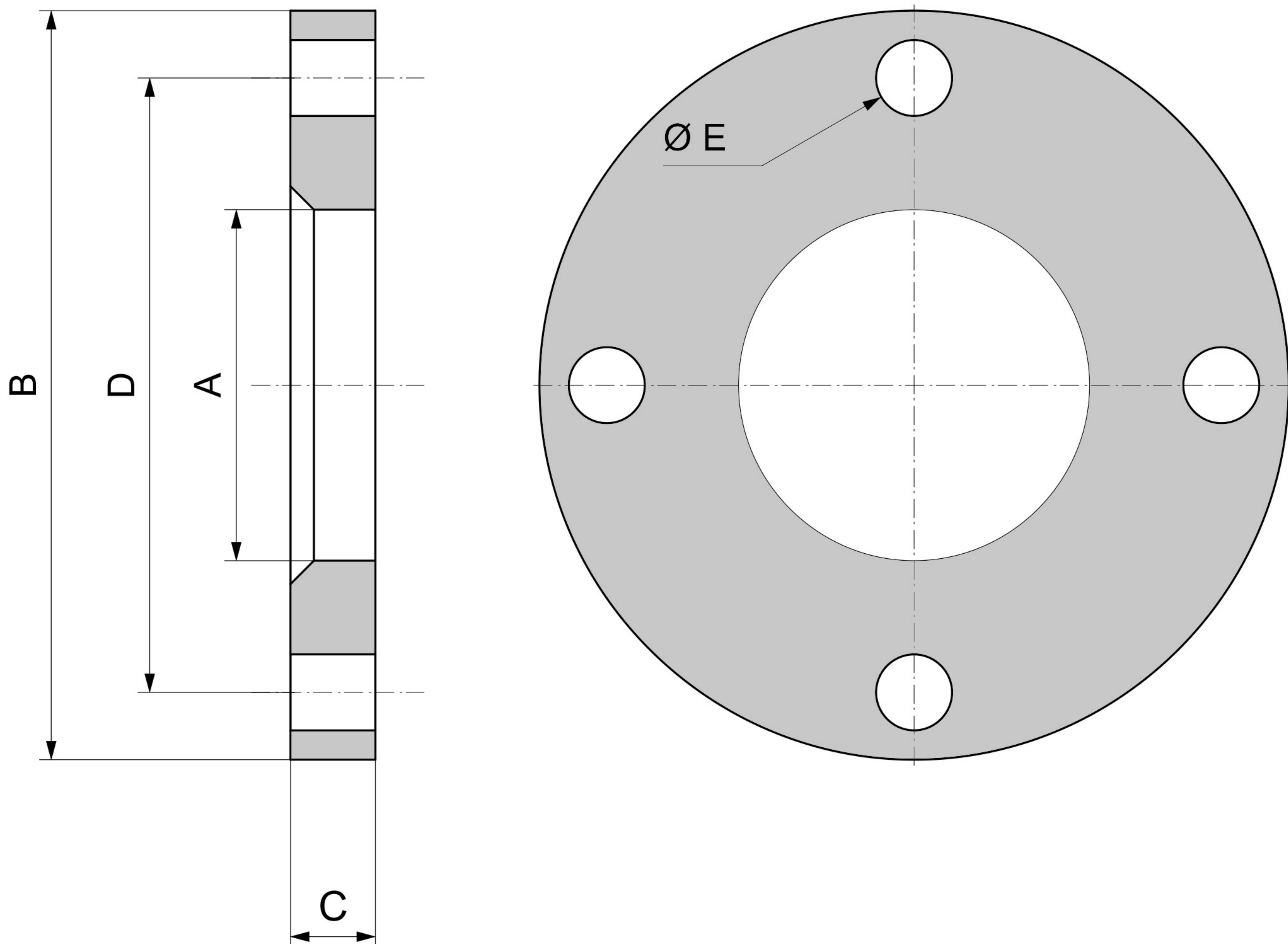


FLANGIA TONDA

Flangia tonda con fori - rif. nostro cilindro DFPT DFFTP



A	B	C	D	E
50	109	12,5	87	4xØ11
60	128	14,5	105	4xØ13
70	142	16,5	117	4xØ13
80	162	16,5	127	4xØ15
Le seguenti flange hanno 6 fori di fissaggio invece che 4 !!				
92	181	18,5	149	6xØ17
95	181	18,5	149	6xØ17
115	194	24,5	162	6xØ17