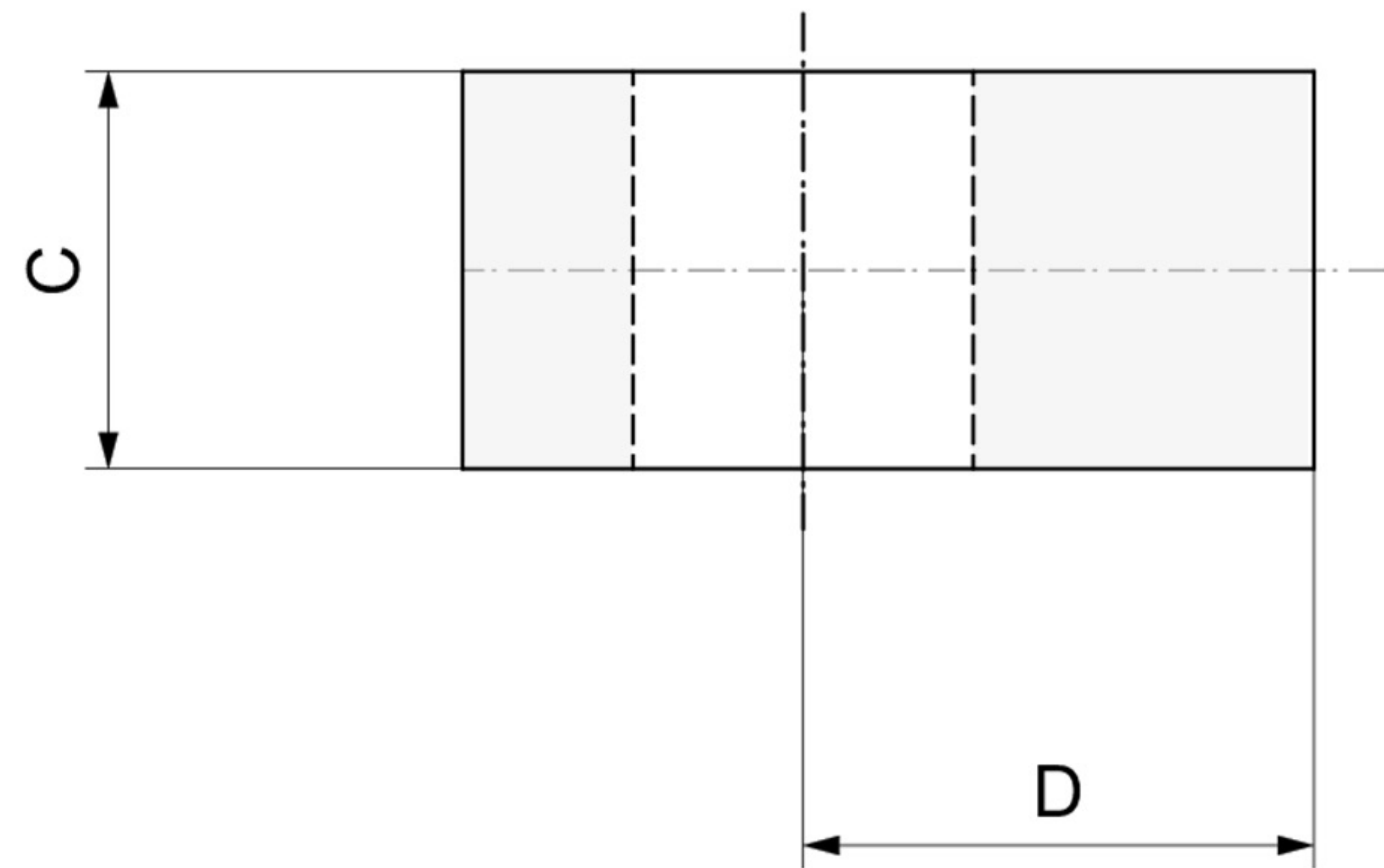
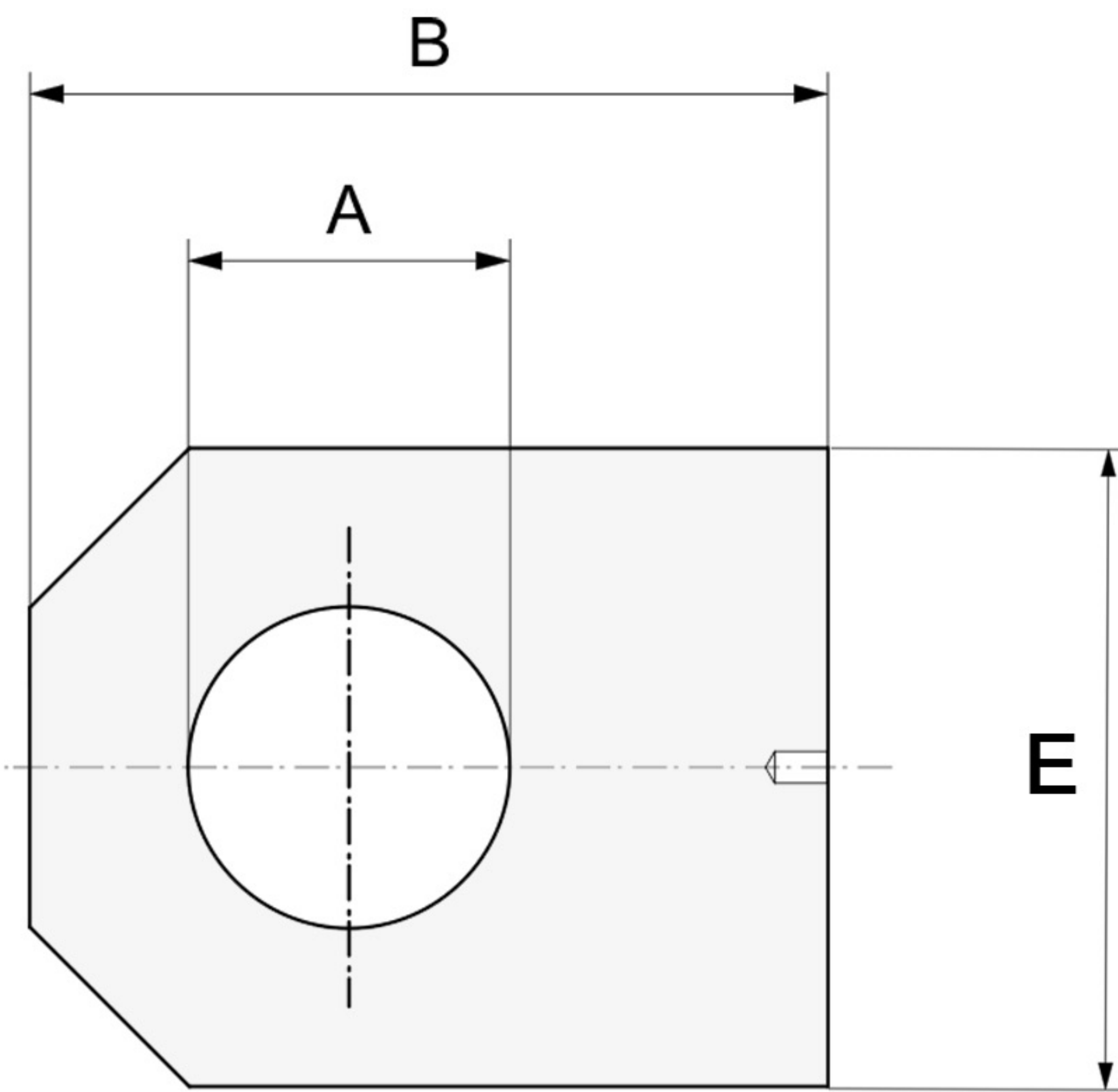


# TERMINALE FORCELLA MASCHIO

Terminale forcella maschio - rif. nostro cilindro DFPP  
Questo terminale è realizzato in modo da intersecarsi  
perfettamente con la forcella filettata o forcella a saldare



A	B	C	D	E
16.2	42	16	25	35
20.2	50	20	30	40
25.2	60	25	35	50
30.2	75	30	45	60
35.2	90	35	55	70
40.2	95	40	60	80